



MONET

Omvisning på Ordrupgaard

Mandag, den 26. september kl. 17.00

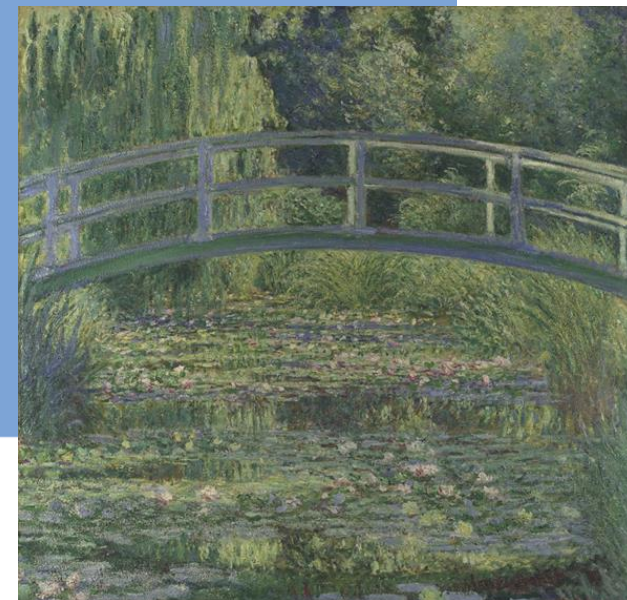
Gyldendals Kunstforening byder medlemmerne velkommen til omvisning på Ordrupgaard i udstillingen: *Monet. Ud af impressionismen*

Claude Monets tidløse malerier står som nogle af kunsthistoriens mest ikoniske værker. Det er derfor lidt af en sensation, når Ordrupgaard for første gang giver et dansk publikum mulighed for at opleve kunstnerens legendariske serier af malerier herunder høstakkerne, Londons broer, katedralen i Rouen samt åkanderne fra kunstnerhaven i Giverny på tæt hold.

Vi mødes ved indgangen kl. 16.50. Deltagelse i arrangementet koster 100,-

Vel mødt!

Gyldendals Kunstforening



Tilmelding senest 15. september 2016 på kunstforening-tilmelding@gyldendal.dk

Husk at oplyse dit personalenummer i mailen.